

## Ali ste vedeli?

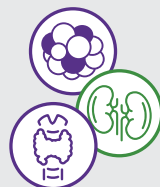
### Izguba telesne teže je lahko najbolj zgođen pokazatelj bolezni pri mačkah

Študija je pokazala, da so mačke izgubile povprečno **8,9%** telesne teže v 12 mesecih pred diagnozo kronične ledvične bolezni (KLB)

Do izgubljanja telesne teže pa lahko pride že **3 leta** pred diagnozo KLB in se po diagnozi še pospeši



Rezultati študije so bili podobni pri mačkah z rakastim obolenjem, ledvično odpovedjo in boleznijo ščitnice, hujšanje pa se je začelo **> 2 leti** pred diagnozo



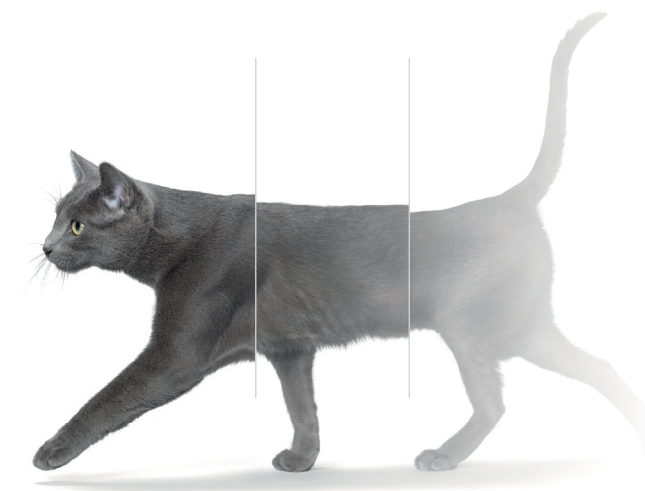
Mačke, ki kažejo izgubo telesne teže so v takšnem stanju že povprečno **en mesec**

Za **izboljšanje izida za pacienta** je ključnega pomena, da lastniki mačk pravočasno prepoznajo problem



**Če opazite, da vaša mačka hujša, se nemudoma posvetujte z veterinarjem.**

Pri nenamernem hujšanju si ne morete privoščiti čakanja.



Vodič za lastnike

Za dodatne informacije prosimo kontaktirajte:  
GENERA SI d.o.o.  
Parmova ulica 53  
1000 Ljubljana  
Tel: +386 1 43 64 466  
Email: info.si@dechra.com

GENERA SI d.o.o. je del skupine Dechra Pharmaceuticals PLC

[www.dechra.si](http://www.dechra.si)

© Dechra Veterinary Products February 2021



## Razumevanje hujšanja pri vaši mački

Sprememba teže pri mački nima vedno enostavnega odgovora.

Lahko je posledica stresa nepovezanega z boleznijo, kot je sprememba mesta kjer se mačka prehranjuje. Lahko je posledica reakcije na psihološki stres, ki ga povzroči na primer izginitje drugega hišnega ljubljence.

Ali pa je lahko posledica začetka resne bolezni, kot je hipertiroidizem, kronična ledvična bolezen ali vnetna bolezen črevesja.

## Zgodnje znake izgube telesne teže lahko prepoznate že doma

Med interakcijo z mačko opazujte njene prehranjevalne navade in si vzemite čas, da zabeležite morebitne spremembe v telesni kondiciji.

Bodite pozorni na spremembe prehranjevalnih navad, spremljajte

- ▶ Interes za hrano
- ▶ Količino zaužite hrane
- ▶ Koliko časa potrebuje, da poje hrano

Ko božate mačko bodite pozorni na:

- ▶ Rebra ali koščene izbokline
- ▶ Bule in bulice
- ▶ Mehkejša področja

Pomembno je, da se o vseh opaženih spremembah prehranjevalnih navad ali telesne kondicije nemudoma posvetujete z veterinarjem.

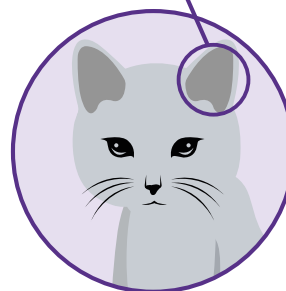


Za več informacij glede ocenjevanja telesne kondicije poskenirajte QR kodo in si oglejte video

Medtem ko vi in vaš veterinar skupaj ugotavljata osnovni vzrok hujšanja pri vaši mački, lahko veterinar kratkoročno pomaga mački pri povečanju telesne teže.

Informirajte se pri svojem veterinarju o veterinarskem zdravilu za povečanje telesne teže pri mačkah, ki imajo slab apetit in hujšajo zaradi kroničnih bolezenskih stanj.

Transdermalno mazilo se nanaša na notranjo površino uhlja

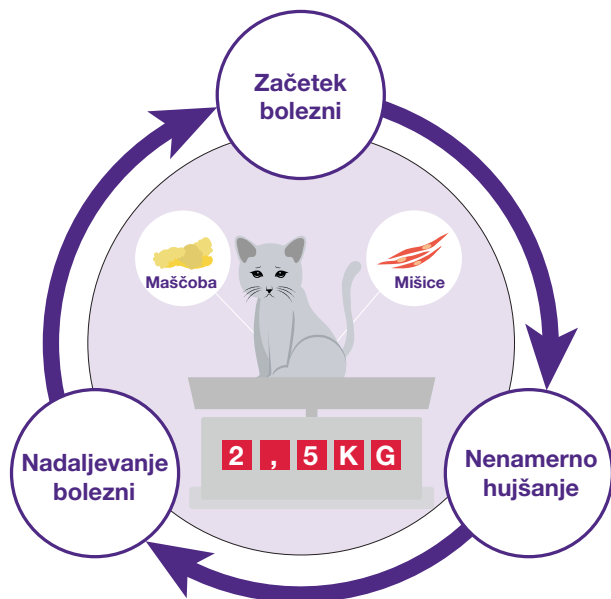


## Prehrana je bistvenega pomena pri obvladovanju hujšanja

- ▶ Ko mačka ne je dovolj, ne dobiva pomembnih hranilnih sestavin in energije, kar pa ima škodljive učinke na zdravje
- ▶ Medtem ko veterinar išče osnovni vzrok izgube telesne teže je pomembno, da mačka dobi vitalne hranljive snovi, ki jih potrebuje

“Idealna” dieta za okrevanje vključuje:

- ▶ Visoko vsebnost energije, maščob in beljakovin, da se zagotovi zadosten vnos hranil in energije tudi ob slabšem apetitu
- ▶ Visokoprebavljive sestavine, ki kompenzirajo zmanjšano prebavo in zagotavljajo prevzem hranil v obdobju prehranske obnove
- ▶ Beta-glukane, visoko vsebnost ribjega olja, cinka, selena, arginina za podporo imunskemu sistemu
- ▶ L-karnitin, ki pomaga pretvarjati maščobe v energijo



Daljše obdobje nezadostne prehrane lahko vaši mački bolj škoduje kot osnovni vzrok izgube telesne teže.



SPECIFIC F/C-IN-W Intensive support

## Neprestana prehranska podpora

Ko se apetit mačke normalizira je pomembno rešiti zdravstveno stanje, ki povzroča slab apetit in hujšanje. Dobra novica je, da lahko pravilna prehrana pomaga pri obvladovanju številnih bolezni, ki lahko privedejo do izgube telesne teže pri mačkah.